

T.C. AİLE, ÇALIŞMA VE SOSYAL HİZMETLER BAKANLIĞI
İş Sağlığı ve Güvenliği Genel Müdürlüğü



T.C. AİLE, ÇALIŞMA VE
SOSYAL HİZMETLER BAKANLIĞI

İŞ SAĞLIĞI VE GÜVENLİĞİ BİLGİ YÖNETİM SİSTEMİ(İBYS)

Kemal ÖZAT
İSGGM Uzmanı
İBYS Şube Sorumlusu

Aralık 2018
Bursa

İBYS NEDİR?



T.C. AİLE, ÇALIŞMA VE
SOSYAL HİZMETLER BAKANLIĞI

İş Sağlığı ve Güvenliği Bilgi Yönetim Sistemi, sektör ve bölgelere özgü iş sağlığı ve güvenliği politikasının üretilebilmesi amacıyla T.C. Aile, Çalışma ve Sosyal Hizmetler Bakanlığı tarafından geliştirilen bir karar destek sistemidir.

AMACIMIZ



T.C. AİLE, ÇALIŞMA VE
SOSYAL HİZMETLER BAKANLIĞI

Mevcut verileri anlamlandırarak;

- Sektörel yaklaşıma yönelik karar destek
- Bölgesel yaklaşıma yönelik karar destek
- İş kazası olmadan önce uyarmak
- MESLEK HASTALIKLARINI ÖNLEMEK

ENTEGRATÖR FİRMA NEDİR ?



T.C. AİLE, ÇALIŞMA VE
SOSYAL HİZMETLER BAKANLIĞI

Bakanlığa gönderilecek verileri aktaran, Yetkili Kurum ve İSG profesyonellerince kullanılacak yazılımları geliştiren firmaya denir.

Başvuru Sayısı: 93

Yetkilendirilen Firma Sayısı: 63

SAHADAN ALINACAK VERİLER



T.C. AİLE, ÇALIŞMA VE
SOSYAL HİZMETLER BAKANLIĞI

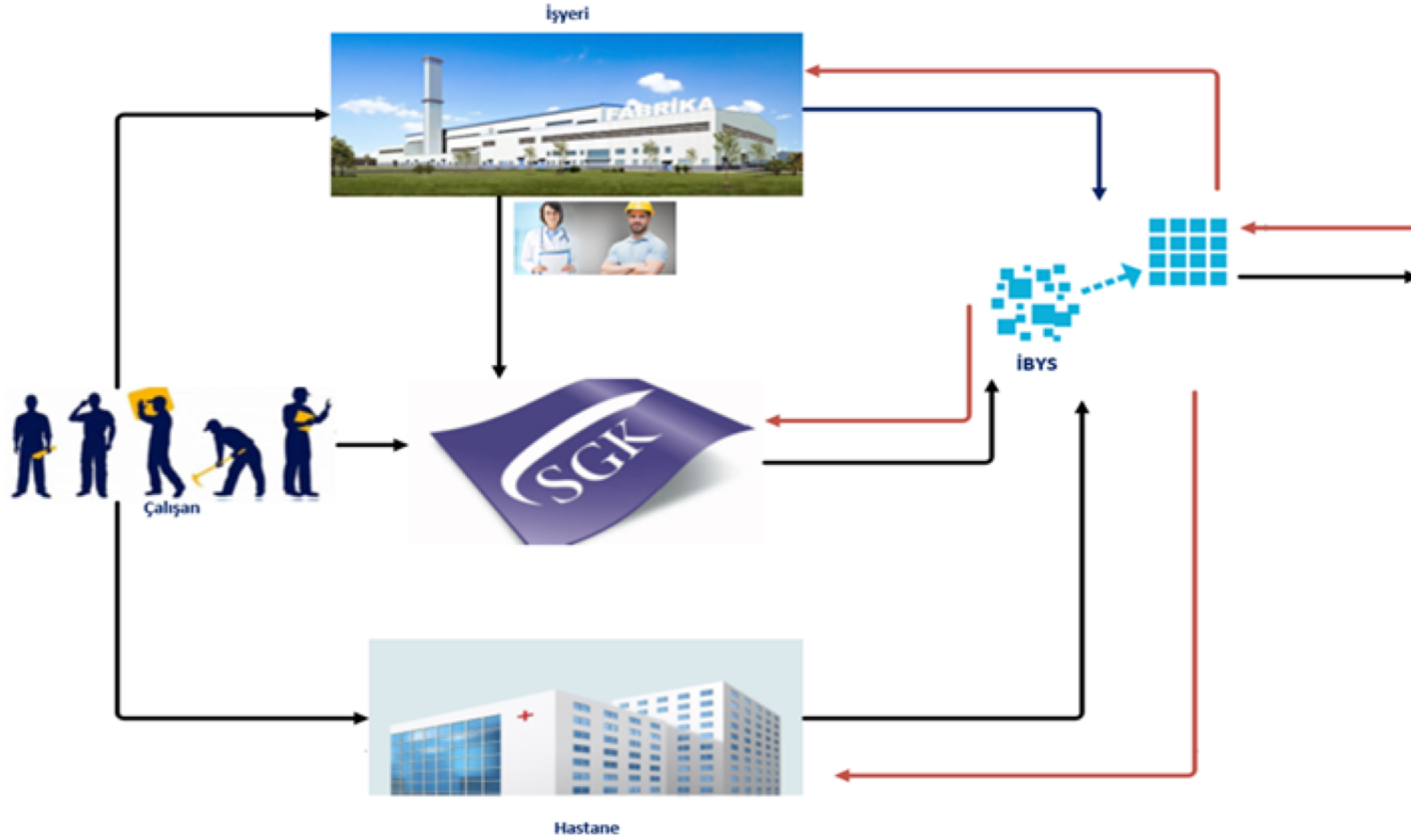
İBYS ile 4 ana başlıkta işyerinin iş sağlığı ve güvenliğine ilişkin bilgileri alınacaktır.

- Risk Faktörleri
- İSG Yönetimi
- Sağlık Gözetimi
- İşyeri Bilgileri

VERİ AKIŞI



T.C. AİLE, ÇALIŞMA VE
SOSYAL HİZMETLER BAKANLIĞI

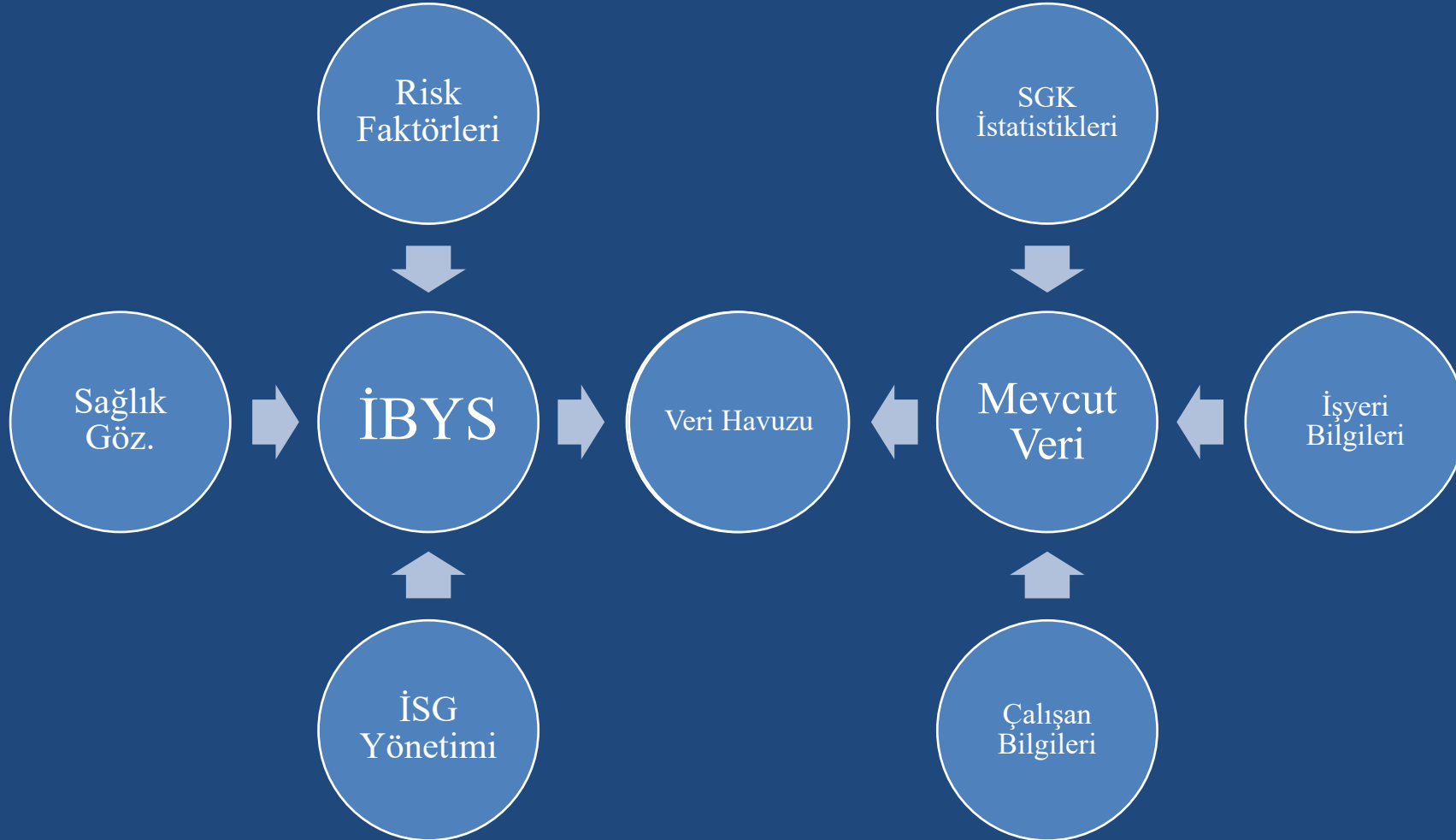


T.C. AİLE, ÇALIŞMA VE
SOSYAL HİZMETLER BAKANLIĞI

VERİLERİN ANLAMLANDIRILMASI



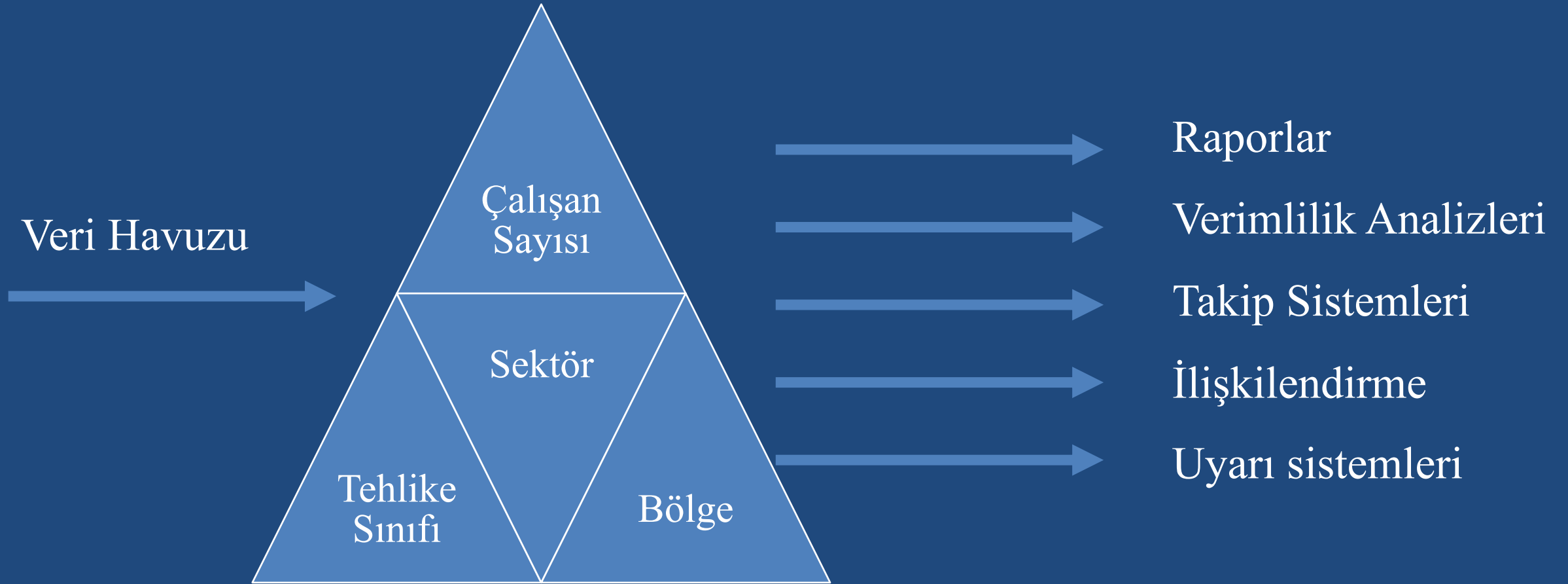
T.C. AİLE, ÇALIŞMA VE
SOSYAL HİZMETLER BAKANLIĞI



VERİLERİN ANLAMLANDIRILMASI



T.C. AİLE, ÇALIŞMA VE
SOSYAL HİZMETLER BAKANLIĞI



VERİLERİN ANLAMLANDIRILMASI



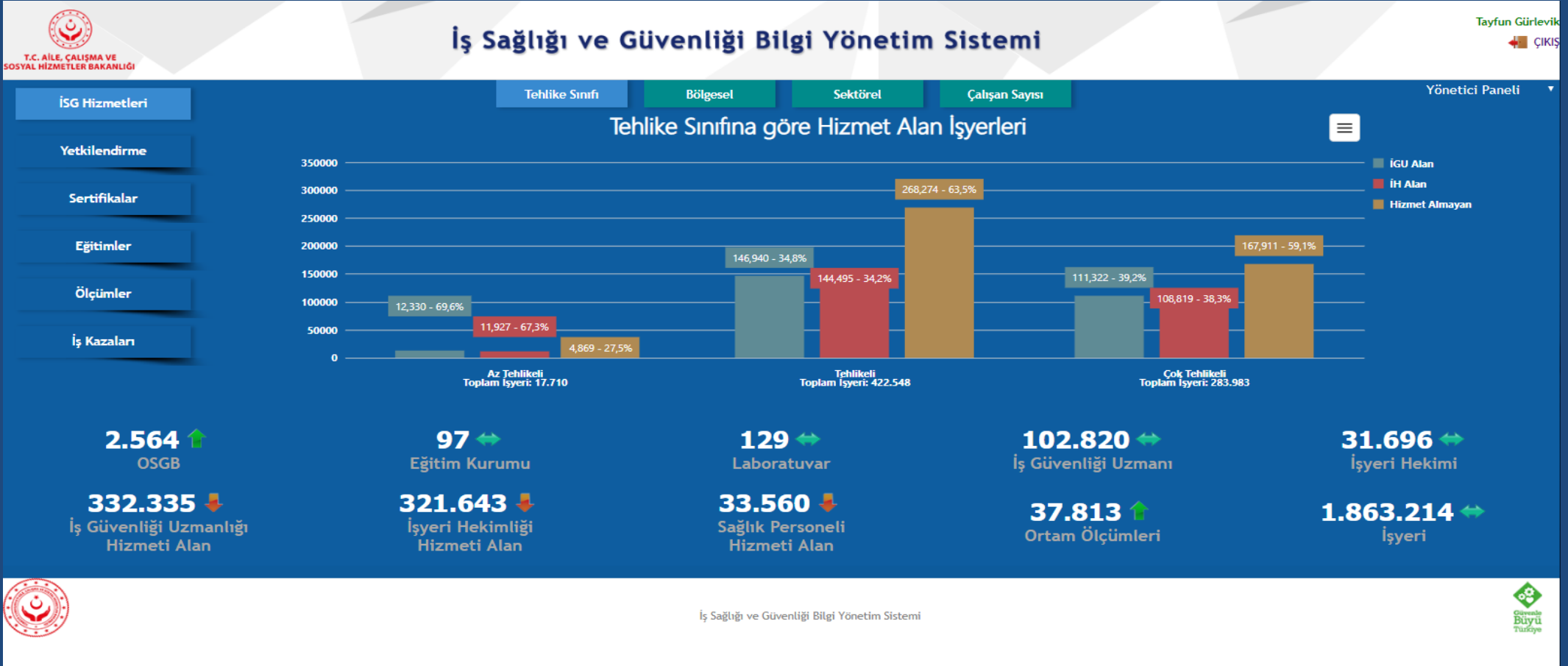
T.C. AİLE, ÇALIŞMA VE
SOSYAL HİZMETLER BAKANLIĞI

Raporlar	Verimlilik Analizleri	Takip Sistemleri	Uyarı sistemleri
Risk Dağılımları	Tedbirlerin Ver.	İşyeri Takibi	İGU Uyarıları
Sektör Raporları	Teşviklerin Ver.	Çalışan Takibi	İH Uyarıları
İl-Bölge Raporları	İSG Hizmetlerinin Ver.	İGU Takibi	İşveren Uyarıları
Gelişim Raporları	Proje Ver.	İH Takibi	Çalışan Uyarıları
Tedbir Tercihleri		DSP Takibi	OSGB Uyarıları
Maliyet Raporları		OSGB Takibi	Bakanlık Uyarıları
İlişkilendirme Raporları		Eğitim Kurumu Takibi	

ÖRNEK RAPORLAR



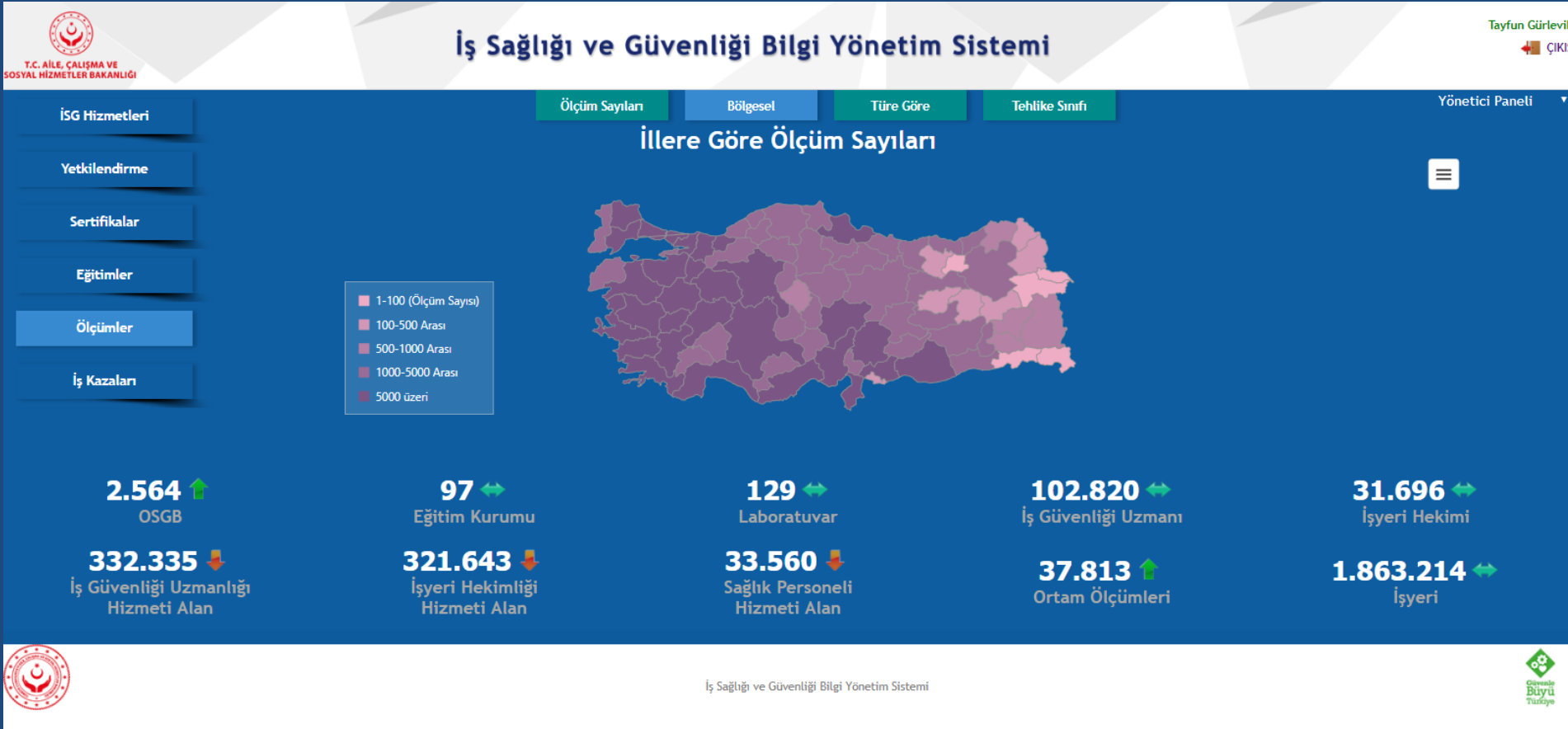
T.C. AİLE, ÇALIŞMA VE
SOSYAL HİZMETLER BAKANLIĞI



ÖRNEK RAPORLAR



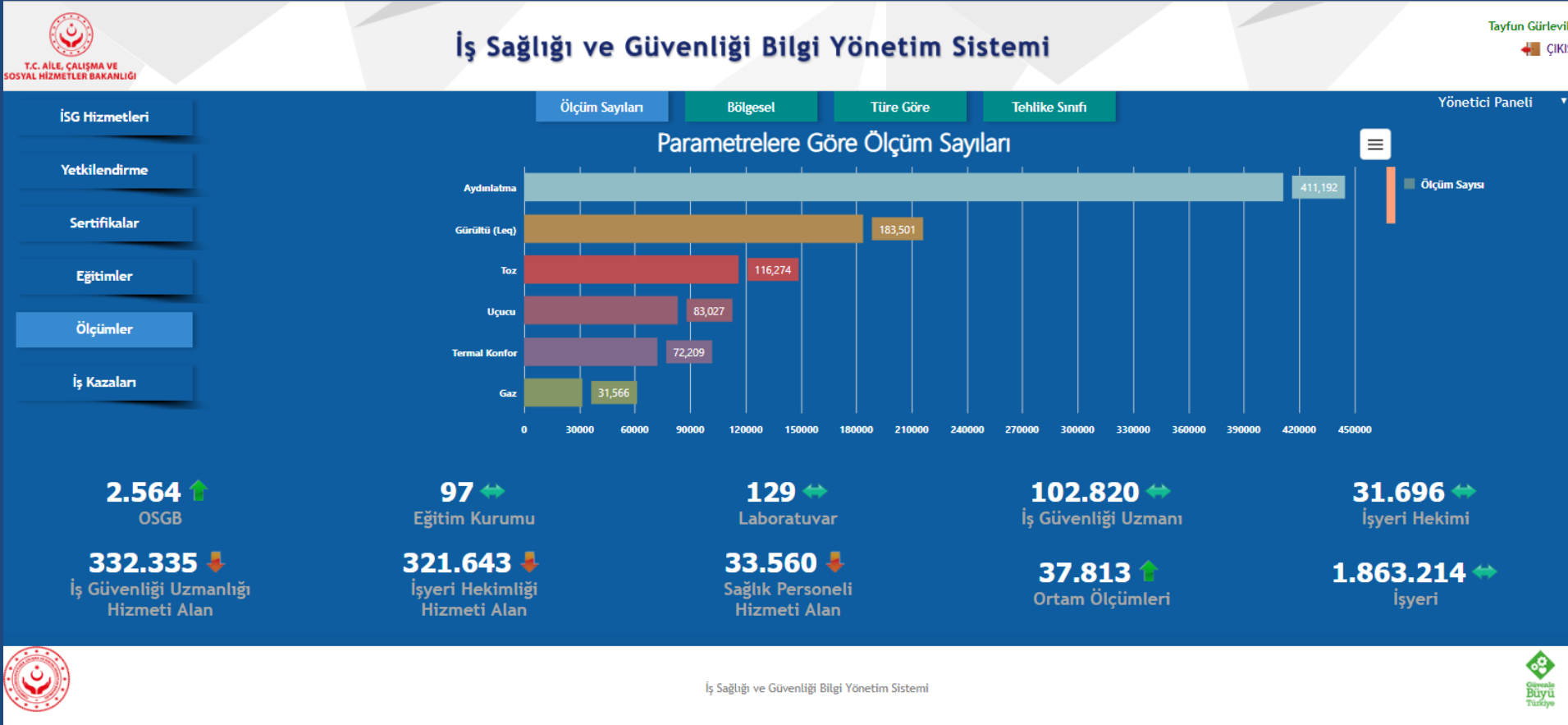
T.C. AİLE, ÇALIŞMA VE
SOSYAL HİZMETLER BAKANLIĞI



ÖRNEK RAPORLAR



T.C. AİLE, ÇALIŞMA VE
SOSYAL HİZMETLER BAKANLIĞI

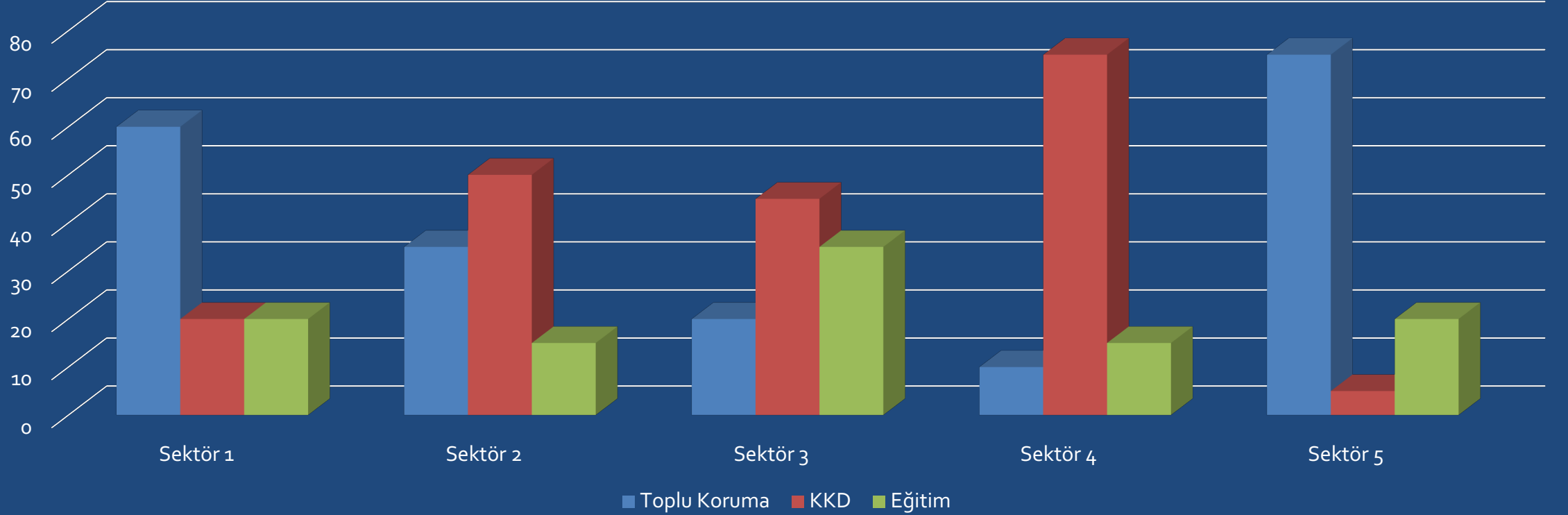


ÖRNEK RAPORLAR



T.C. AİLE, ÇALIŞMA VE
SOSYAL HİZMETLER BAKANLIĞI

Tedbir Tercihlerinin Dağılımı

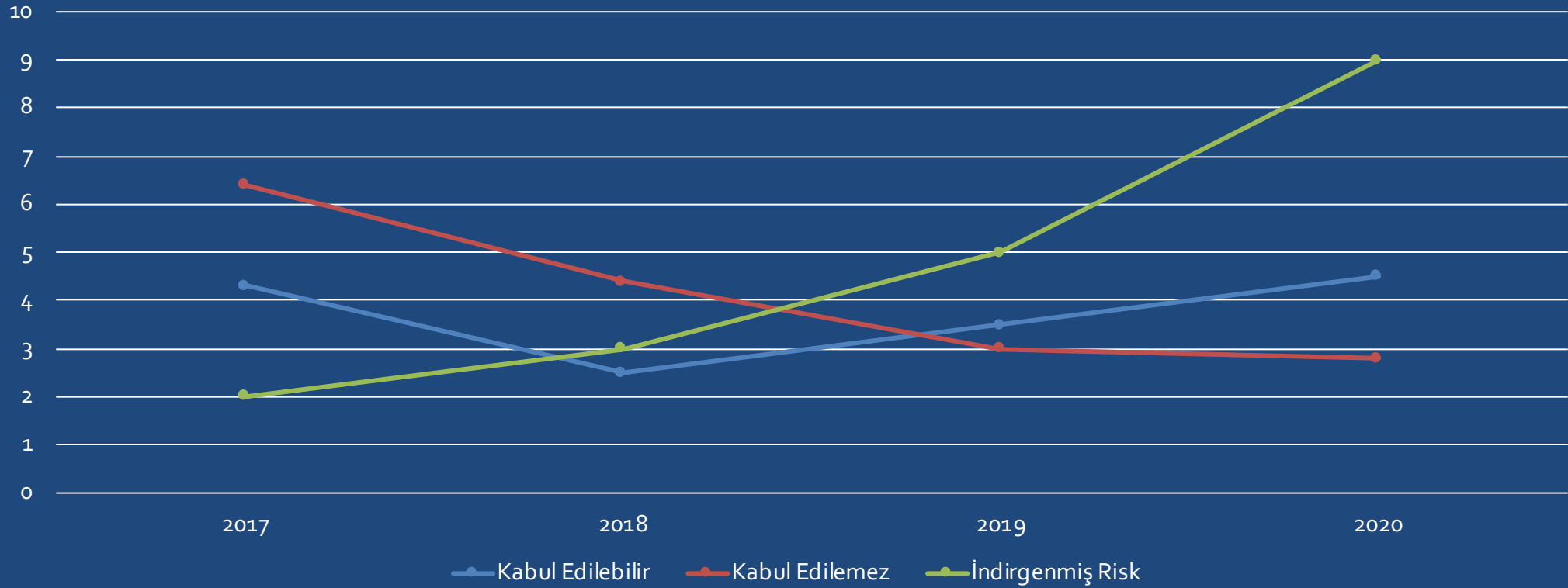


ÖRNEK RAPORLAR



T.C. AİLE, ÇALIŞMA VE
SOSYAL HİZMETLER BAKANLIĞI

Sektör 5'te Gürültü Gelişimi



YÖNTEM



T.C. AİLE, ÇALIŞMA VE
SOSYAL HİZMETLER BAKANLIĞI

Entegratör Firma Başvuruları

Tescil İşlemleri

Sahanın Veri Girişi

Verilerin
Anlamlandırılması

Önleme

ÇALIŞANA FAYDASI



T.C. AİLE, ÇALIŞMA VE
SOSYAL HİZMETLER BAKANLIĞI

- Çalışan kendi durumunu öğrenebilecek-izleyebilecek,
- Meslek Hastalığı-Meslekle İlişkili Hastalık oluşmadan tedbir alınacak,
- Sağlık Hizmet Sunucuları bilgilendirilerek doğru teşhis ve tedaviye yönlendirme yapılacaktır.

İŞVERENE FAYDASI



T.C. AİLE, ÇALIŞMA VE
SOSYAL HİZMETLER BAKANLIĞI

- Tekrar eden işlemlerin önüne geçilecek,
- İSG hizmetleri görev değişikliklerinden etkilenmeyecek,
- Yapılması gerekenler işyeri özelinde bilgilendirmeler ile sunulacak,
- Sektörde görülen riskler ortak havuzda toplanarak her işyerinin dikkatine sunulacak.

KAMUYA FAYDASI



T.C. AİLE, ÇALIŞMA VE
SOSYAL HİZMETLER BAKANLIĞI

- Sektör profili çıkarılarak sektörün güçlü-zayıf yanları çıkarılacak,
- Bölge profili çıkarılarak bölgenin güçlü-zayıf yanları çıkarılacak,
- İş kazası-Meslek hastalığı etkileşimleri oluşturularak olmadan önce uyarma-rehberlik imkanı sağlanacak.

T.C. AİLE, ÇALIŞMA VE SOSYAL HİZMETLER
BAKANLIĞI

İş Sağlığı ve Güvenliği Genel Müdürlüğü



T.C. AİLE, ÇALIŞMA VE
SOSYAL HİZMETLER BAKANLIĞI

İŞ SAĞLIĞI VE GÜVENLİĞİ BİLGİ YÖNETİM SİSTEMİ

ibys@ailevecalisma.gov.tr

Dinlediğiniz için teşekkür ederim.